



bouger
&
vivre

INFO

SAINT 
- **HUBERT**
nature & mouvement

Périodique n°250
Février 2019
www.saint-hubert.be

0499 17 16 33
HORAIRES :

Lundi et mardi fermé
Mercredi et jeudi 17h-19h
Vendredi 17h-22h
Samedi 11h-22h et dimanche 11h-20h

Europacamp
LE CHALET
BAR • CAMPING

La nature à l'honneur !

*Outillages
Gruslin sprl*

MATÉRIELS • REMORQUES
OUTILLAGES DE JARDIN ET FORESTIERS

Rue de la Libération 260 - 6927 TELLIN
Tél 084 36 63 77 - juliengruslin@skynet.be

SPECIALISTE
ROBOT TONDEUSE

ISEKI
HONDA
Husqvarna

GEGI
GEGI FINANCES

GEGI Finances SPRL
Assurances - prêts
Placement

Rue du Commerce 26A 6890 Libin
Tél.: 061 65 81 70

Rue Saint-Gilles 4
6870 Saint-Hubert
Tél.: 061 68 86 03

GSM : 0471 66 03 89
E-mail : gegi-finances@portima.be
FSMA 49100 A
www.gegifinances.be

ÉDITORIAL

Je rentrais récemment en soirée d'une réunion à la Commune. En sortant de la voiture j'ai été surpris du froid qui régnait. Je regardai le ciel, étoilé ; magnifique. Je me demandais si je saurais en faire une photo, quand une étoile filante a fusé.

Je me suis senti tout petit face à l'immensité de la voûte céleste. L'instant était tellement court, éphémère. Un vœu ? Peut-être. Mais dans le froid, en ce mois de décembre j'ai eu une pensée pour les soldats qui, il y 74 ans, se sont battus ici, chez nous, à quelques mètres d'où j'observais le ciel.

Et je me suis souvenu aussi de ce film qui m'a marqué : « Une belle après-midi d'été ». L'histoire d'un

couple auquel tout était promis, à commencer par un bonheur qui a pris fin à la mobilisation. Et, après une longue période d'attente, un homme qui revient mais dont l'esprit est absent. La vie a changé.

On regarde l'avenir avec l'éclairage du passé.

Je vous souhaite une belle année 2019. Qu'elle soit pour vous lumineuse et vous apporte les choses essentielles pour une vie heureuse.

Votre Bourgmestre
Jean-Luc Henneaux



PARCS & JARDINS

MAGIN RAPHAËL

*Aménagements extérieurs
parcs et jardins*

0497 67 50 58

**CRÉATIONS
AMÉNAGEMENTS
ENTRETIENS
PETITES MAÇONNERIES
PAVAGES**

AMENAGEMENTMAGINR@GMAIL.COM



PARCS & JARDINS
GAUTHIER GIGOT

AMÉNAGEMENTS EXTÉRIEURS
TERRASSEMENT · PAVAGE
PETITE MAÇONNERIE
ABATTAGE · TAILLES ET ENTRETIENS

0494 64 54 75

gauthier.gigot@skynet.be
Rue de la Fraite 1 • Arville

MA COMMUNE

HEURES D'OUVERTURE DES SERVICES ADMINISTRATIFS

Lundi : 8h30 – 12h30
Mardi : 8h30 – 12h30
Mercredi : 8h30 – 12h30 et 13h30 – 16h00
Jeudi : Sur rendez-vous
Vendredi : 8h30-12h30 et 13h30 – 19h00
Samedi : 9h00-12h00 (permanence service population/état-civil)

Les services restent toutefois disponibles par téléphone en dehors de ces plages tous les jours ouvrables de 8h30 à 12h00 et de 13h30 à 16h00.

Pour les documents de la population, l'IBZ (Service public fédéral Intérieur) permet l'accès **GRATUITEMENT** en ligne 7 jours/7 et 24 heures/24 aux documents suivants :

Certificat de composition du ménage
Certificat de résidence principale
Certificat de résidence principale avec historique
Certificat de nationalité belge
Certificat de vie
Certificat de cohabitation légale
Certificat de résidence en vue d'un mariage
Certificat de mode de sépulture et/ou rites
Certificat d'un électeur belge
Extrait des registres

Moyennant une signature électronique via votre carte d'identité, vous accédez à toutes vos données et pourrez télécharger vos documents avec une valeur légale identique à celle des documents remis par votre administration !
Site de l'IBZ :
<http://www.ibz.rrn.fgov.be/fr/registre-national/mon-dossier/>

Decor Style
St HUBERT

Peinture intérieur et extérieur • Recouvrement de sols et murs • Aérogommage

0492 97 20 40

Lauréat du travail insigne d'honneur d'or



PAQUIN Michaël
MENUISERIE GÉNÉRALE

Rue des Carrières 13 - 6870 Hatrival
Tél./Fax : 061 29 23 80 - GSM : 0496 52 96 95

Châssis • véranda bois et PVC • porte extérieure
cloisons • plafond • placard • rénovation intérieur

Dimension Châssis



Venez découvrir notre gamme dans notre salle d'exposition, du lundi au vendredi de 9h à 18h ou sur rendez-vous.

TEL +32 61 24 22 30
info@dimensionchassis.be
www.dimensionchassis.be
Rue des Corettes 40 B-6880 BERTRIX

Le clé sur porte de vos châssis
PVC - Alu - Bois



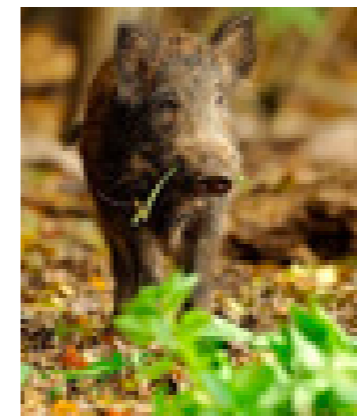
COMMEMORATION DU 11 NOVEMBRE 1914

Décoration d'une fontaine à Awenne, conçue et réalisée dans l'esprit du centenaire de la fin de la guerre 14/18.
Merci au lecteur anonyme qui nous a fait part de cette photo.



**BOULANGERIE
LAMOTTE Jean-Michel**

Ouvert de 7h00 à 15h00 tous les jours sauf le jeudi
Service de livraison à domicile
APPELEZ NOUS ! 061 61 14 66



ABONNEMENT ANNUEL AU PARC A GIBIER

Uniquement pour les habitants et seconds résidents de Saint-Hubert

- Enfants de 3 à 17 ans : 05 €/pers.
- Adultes : 10 €/pers.

Les abonnements sont délivrés à l'Administration communale

DÉPART DE CHARLOTTE LEDUC, DIRECTRICE GÉNÉRALE DE LA VILLE

Après 6 années d'intense labeur au sein de l'administration communale, notre Directrice générale, Charlotte LEDUC, a décidé de poursuivre sa carrière dans une autre fonction. C'est donc avec beaucoup d'émotion que nous voyons Charlotte

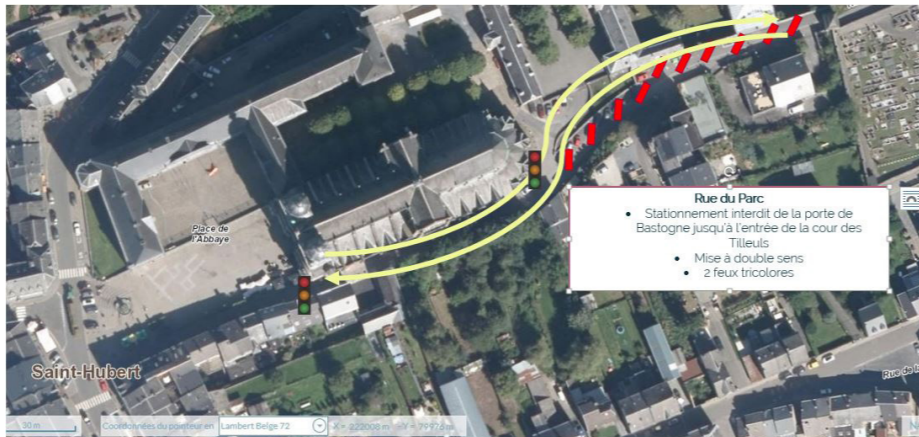
quitter son poste à l'hôtel de ville. La Ville remercie chaleureusement Charlotte pour son implication de tous les instants dans la vie et les projets communaux et lui souhaite beaucoup de succès dans ses futures fonctions.

TRAVAUX DE RÉNOVATION URBAINE

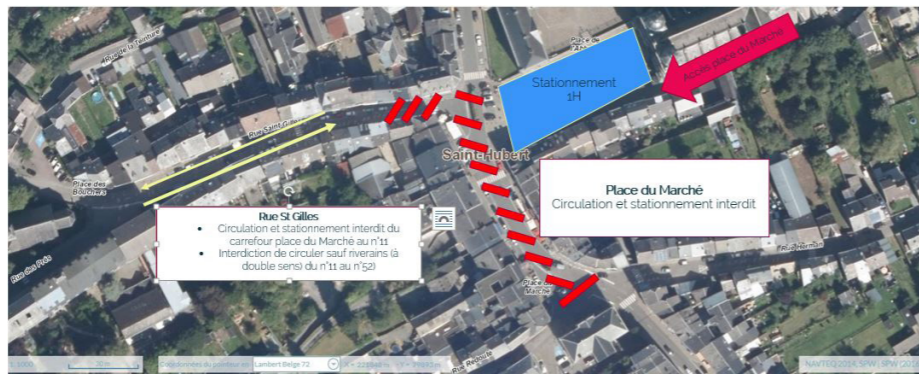
La phase 3 des travaux a commencé ce 10 janvier.

Pour rappel :

Le parking place de l'Abbaye, et le centre-ville, sont accessibles via la rue du Parc (arrière de la Basilique), mise à double sens (avec feux tricolores pour réguler la circulation).



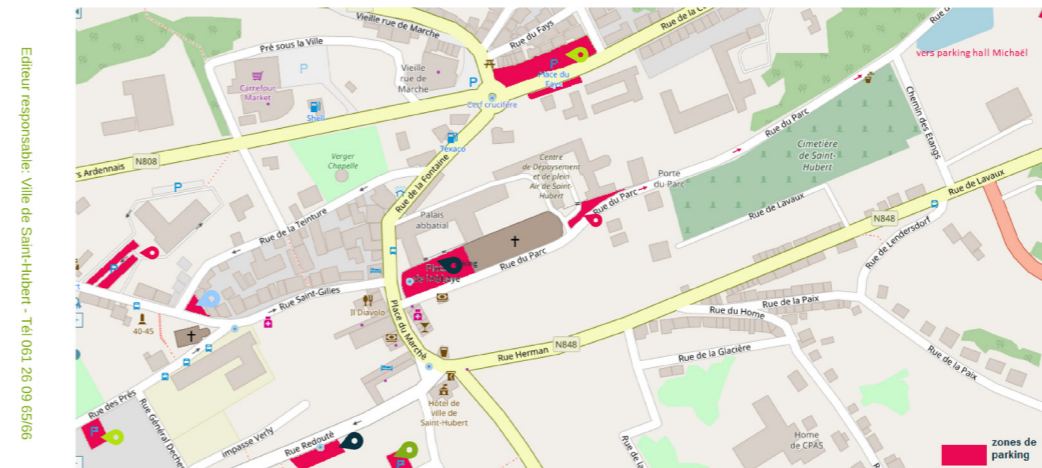
Le rue Saint-Gilles est également mise à double sens de circulation pour permettre aux riverains et commerçants de rejoindre leurs habitations et commerces.



La portion étroite du Chemin Martin est mise à sens unique



Parking disponible durant la rénovation urbaine



- place du Fays: 40 places
 - place de l'Abbaye: 40 places
 - rue des Prés: 20 places
 - rue du Parc: 22 places
 - rue Redouté: 8 places
 - avenue Nestor Martin: 60 places
 - rue des Neuf Courtils: 24 places
 - place des Bouchers: 7 places
- sont disponibles également 100 places sur le parking du hall sportif Paquay

Emplacements des parkings pendant les travaux

Toutes les infos sont disponibles sur notre page Facebook et sur notre site Internet.

Rens. Service travaux: 061 26 09 83

APPEL A CANDIDATURE POUR LE RENOUELEMENT DE LA COMMISSION LOCALE DE DEVELOPEMENT RURAL (CLDR)

Le Programme Communal de Développement Rural (PCDR) de notre commune a été approuvé par le Gouvernement wallon le 19 avril 2012.

Cette programmation a permis d'organiser une Fête des Associations en 2014 et d'aménager un espace de convivialité à Arville en 2018. Le processus est engagé concernant la mise en place d'un réseau de voies lentes et la transformation de la maison de village d'Awenne.

La prolongation de notre PCDR a été approuvée par le Gouvernement wallon le 21 juin 2018. Cette nouvelle programmation permettra la mise en œuvre d'autres projets matériels tels que l'aménagement de la maison de village d'Hatrival, l'aménagement du centre du village de Mirwart et la création de logements tremplin à Awenne. Des projets immatériels sont également envisagés (Fête des Associations).

Afin de maintenir la participation citoyenne dans le développement rural de notre commune, le Collège communal de la Ville de Saint-Hubert annonce le renouvellement de la CLDR.

Le Conseil communal choisira parmi des personnes représentatives des milieux associatif, politique, économique, social, culturel de la commune et des différents villages ou hameaux qui la composent, en tenant compte des classes d'âge de la population.

L'acte de candidature contient :

- 1° le nom, prénom, âge, profession et domicile du candidat (le candidat est domicilié dans la commune) ;
- 2° les motivations au regard des travaux de la CLDR ;

Sous peine d'irrecevabilité, les actes de candidatures sont adressés au Collège communal dans les délais suivants : du 11 février au 11 mars 2019 inclus.

- soit par courrier postal (le cachet de la poste faisant foi) ;
- soit par courrier électronique ;
- soit déposé contre récépissé auprès des services de l'administration communale.

Personne de contact à l'administration communale: Bénédicte Pecquet - Place du Marché, 1 à 6870 Saint-Hubert - 061 26 09 84 - benedicte.pecquet@saint-hubert.be).

L'acte de candidature type (formulaire à compléter) est disponible.

Par le Collège,
Le Directeur Général f.f.,
Frédéric LEROY

Le Bourgmestre,
Jean-Luc HENNEAUX

LES INFOS DE NOS PARTENAIRES

ADL - DES VITRINES VIDES OCCUPÉES



Vous avez vu ou allez voir que des surfaces commerciales du centre-ville reprennent du poil de la bête. L'ADL a lancé en décembre dernier une campagne de renouveau pour ces espaces non occupés. Celle-ci comprend 4 phases souples à agencer en fonction des circonstances.

La première consiste à décorer les vitrines vides en mettant en avant les atouts notre territoire.

La seconde verra les espaces occupés de manière statique par des expositions d'artistes, de designers et autres.

La troisième accueillera des boutiques éphémères.

La quatrième sera moins visible par le grand public mais a beaucoup d'intérêt pour le futur du centre commercial de la ville.

Nous ferons de la promotion groupée de ces surfaces dans le but de leur trouver des acquéreurs ou locataires. Le tout dans une logique de commerce durable (commerces qui sont viables pour les personnes qui les tiennent) et qui correspondent aux caractéristiques particulières de notre petite ville. Soyez prêt, le renouveau est amorcé!

Vous êtes propriétaire d'une surface commerciale? Vous avez envie de lancer un commerce dans le centre de Saint-Hubert? L'ADL est votre relai. N'hésitez pas à nous contacter: adl@saint-hubert.be - 061 68 97 39



SERVICE DE SANTÉ MENTALE NORD CENTRE LUXEMBOURG

ATELIERS
Groupe
Parents
Séparés

Quand le couple se sépare,
COMMENT RESTER PARENTS ?

BESOIN D'INFORMATION ?

Service de Santé Mentale
Service agréé et subsidié par l'AViQ
Grand Rue 8, 6800 Libramont
Tel : 061/22 38 72

Avec le soutien du Service Social et Santé de la Province de Luxembourg

ATELIERS
Groupe
Parents
Séparés

QUAND LE COUPLE SE SÉPARE,
comment continuer à être un parent engagé et disponible ?

GPS est un atelier
ouvert à toute personne confrontée aux difficultés du rôle parental
après une séparation.

C'est un temps d'écoute et d'échange
où chacun peut partager son expérience en toute confidentialité.

GPS, c'est 6 rencontres d'1h30 en groupe réparties sur 3 mois.



Etre l'enfant de parents qui se séparent, ou qui se sont séparés, c'est parfois bien difficile.

Rencontrer d'autres enfants qui vivent des choses semblables, échanger tous ensemble sur les solutions de chacun et partager ses sentiments, ça peut aider.

Le groupe "Caméléon" rassemble des enfants de 7 à 11 ans qui pourront parler, jouer, créer autour des questions de la séparation.



Si vous pensez que votre enfant est confronté à ces difficultés et pourrait porter un intérêt à ce groupe, n'hésitez pas à prendre contact avec nous.

Une première rencontre vous sera proposée pour réfléchir à la pertinence thérapeutique de ce groupe pour votre enfant.



Ce groupe est animé par 2 psychothérapeutes du Service de Santé Mentale de Libramont.

Il se compose d'une dizaine de séances de groupe avec les enfants, dont 2 séances de rencontre entre les enfants et les parents.



Pour toute information :

Service de Santé Mentale du Nord
Centre Luxembourg A.S.B.L.
Subventionnée et agréée par l'AViQ
Grand-Rue, 8
6800 LIBRAMONT
061/22.38.72
ssmlibrumont@smlbs.be

Gestionnaire de projet :
Mme Troquet, psychologue



Neuf coeur

AGENCE IMMOBILIERE

Candy ERNOUX-NEUFCEUR

0477 24 20 33 - 061 46 41 51
Rue Lucien Burnotte 27 - 6840 Neufchâteau
www.neufcoeur.be - candy@neufcoeur.be



CERAMIGRES 2000

**CARRELAGES DE MARQUE
À LA PORTÉE DE TOUS !**

**IMPORTATION DIRECTE
VENTE AUX PARTICULIERS
SANS INTERMÉDIAIRES**

Profitez de nos achats massifs en usine
Bénéficiez **GRATUITEMENT**
de notre **service décoration**
Transport **GRATUIT**
Possibilité de pose TVA 6 % ou 21 %

Rue Poète Folie 2 - FLEURUS
Tél. 071 81 44 20
Du lundi de 14h à 18h,
du mardi au vendredi de 9h15 à 12h30
et de 13h30 à 18h et le samedi de 9h à 12h

061 61 10 07
Avenue des Chasseurs Ardennais 8
6870 Saint-Hubert

VIE CULTURELLE

BIBLIOTHÈQUE PUBLIQUE DE SAINT-HUBERT

Avenue Paul Poncelet 22
6870 SAINT-HUBERT
061 61 33 85

Horaire d'hiver :

Mardi : 10H00 - 18H00 ;
Mercredi : 13H00 - 17H00 ;
Jeudi : 10H00 - 12H00 ;
Vendredi : 12H00 - 18H00
Samedi : 13H30 - 17H30

Témoignage :

Pour que je sois la dernière de N. Murad

La vie de Nadia Murad a basculé le 15 octobre 2014, lorsque les djihadistes de Daech sont entrés dans le petit village de Kocho, en Irak. Ce jour-là, après avoir rassemblé tous les habitants de cette communauté yézidie dans l'école, les terroristes les ont méthodiquement tués ou kidnappés. L'horreur avait été programmée : les hommes qui refusaient de se convertir à l'islam devaient rejoindre dans les fosses les femmes jugées trop vieilles pour servir. Et parmi elles, la mère de Nadia Murad. La jeune Yézidie est emmenée à Mossoul avec des milliers d'autres jeunes filles pour y être vendue. Servante, esclave sexuelle, elle devient la prisonnière de combattants de l'État islamique, jusqu'à sa fuite miraculeuse, grâce à l'aide d'une famille irakienne sunnite. Nadia Murad, meurtrie par la disparition de tant des siens et par ce qu'elle a subi, vit aujourd'hui en Alle-

magne. Malgré les humiliations, elle a décidé de prendre la plume pour tout raconter. Pas pour elle, puisqu'il est déjà trop tard, mais pour tous les Yézidis et pour toutes les autres femmes victimes de violences.

100 ans de foot en province de Luxembourg de F. Collin

La défunte Jeunesse Arlonaise fut la toute première à s'affilier à l'Union Belge. Elle détenait le matricule 143. Le club d'Aisne, un club exclusivement féminin, doté du matricule 9686, est le cadet de la famille provinciale. Rares sont les villages qui n'ont pas vu, à un moment donné, une équipe défendre leurs couleurs. Surtout durant les périodes les plus dramatiques de leur histoire, lisez par là les deux guerres mondiales, durant lesquelles les populations se serraient les coudes pour venir en aide à leurs enfants prisonniers. Que de larmes de joie et de tristesse ont été versées sur tous ces terrains ! Cet ouvrage vous conte l'histoire de tous ces clubs, depuis leur création jusqu'à leur disparition pour certains, jusqu'à aujourd'hui pour les autres. Mais il se veut d'abord un hommage à toutes celles et tous ceux qui, des années durant, se sont dévoués ou se dévouent toujours corps et âme pour leur club. Ils sont des milliers à être évoqués par le texte et l'image. Et ce, grâce aux documents officiels de l'Union Belge.

L'épopée russe des Diables de P. Stein ; **l'arbre qui est en moi** de C. Bolly ; **Une douce odeur de pluie** de J. Moyes ; **Le dynamiteur** de H. Mankell ; **La croisière Charnwood** de R. Goddard ;

LES CONFÉRENCES TOUT PUBLIC DE L'UTA DE SAINT-HUBERT

Louis SOQUAY : «Parcours d'un ardoisier mineur»

le vendredi 08 février à 15h au Palais abbatial

Cet homme de terrain originaire d'Orgeo près de Bertrix nous parlera d'un métier qu'il a exercé.

Dès son plus jeune âge, pendant de nombreuses années, il sera fendeur d'ardoises, mineur à l'ardoisière de la Morépire à Bertrix et plus tard Inspecteur sécurité à l'Administration des mines.

Le schiste extrait est une roche cohérente, aux grains fins. Ce matériau imperméable et solide grâce à la silice a permis d'en faire des ardoises pour couvrir les toits.

Contrairement à d'autres mines d'ardoise, l'explo-

tation se faisait de bas en haut.

Dans ce gisement, près de 400 m de galeries ont été creusées. La température de fond de 10° est constante, avec un taux d'humidité très élevé. L'ardoisière a cessé ses activités en 1976. Un musée a ouvert ses portes en 1996. Une conférence pour descendre à 25 m sous terre !

Dany MARIQUE : «Patagonie - Chili»

le vendredi 22 février à 15h au Palais abbatial

Terre australe de glace, de pluie, de vent et de roche, la Patagonie présente tous les excès.

Entre Argentine et Chili, elle est un territoire ni tout à fait conquis ni totalement traumatisé par l'homme. Dans sa maigreur épouvantable, le Chili offre la folie géologique des Andes et l'érosion agressive du Pacifique. Par contre, l'Argentine s'étale sur l'infinie Pampa gaucha, où le mouton-roi donne rendez-vous. Cette Patagonie cache autant la fin du monde que sa création! Une faune marine et terrestre hors du commun. Des lieux où la nature s'investit sans économie. Une terre de secrets, de

mystères, de fantômes...

En proposant quelques-uns des plus beaux parcs naturels du monde, en traversant les ultimes lieux pratiquement vierges, ce reportage s'attache à démontrer l'absolue nécessité pour l'homme de respecter et de préserver sa planète. Le film a reçu le Prix du meilleur Texte au 5^e Festival de Chartres-de-Bretagne.

Site UTA : www.utacentreluxembourg.be

ACADEMIE DE MUSIQUE, DE LA DANSE ET DES ARTS PARLES DE SAINT-HUBERT

L'académie vous informe de ses prochaines activités

Judi 07/02	18H 30	Saint-Hubert	Audition des élèves des classes de Piano de Mme Seynaeve (Adultes & Libin) à l'Académie
Vendredi 15/02	17H 30	Saint-Hubert	Audition des élèves des classes de Clarinete & Saxophone de M. Thomas à l'Académie
Samedi 16/02	9H0 0	Saint-Hubert	Audition des élèves de la classe de Violoncelle de M. Deletaille à l'Académie
	10H 30	Saint-Hubert	Audition des élèves de la classe de Violon de M. Gheury (St Hubert & Wellin) à l'Académie
Mardi 19/02	17H 30	Saint-Hubert	Concert-Evaluation des élèves de la classe de Flûte de Mme Arimont à l'Académie
Vendredi 22/02	18H 00	Saint-Hubert	Audition des élèves de la classe de Guitare de Mme Sambon à l'Académie

CIEP - CINÉ-DÉBAT

Ciné-débat organisé par le Ciep à la Maison du Tourisme de St-Hubert le **19 février** : «Malaria Business» du réalisateur Bernard Crutzen qui présentera son documentaire.

Thème : la santé en question

Le film

Ce documentaire qui a remporté deux prix, est une enquête percutante consacrée au traitement de la malaria et à ses enjeux.

« L'Artemisia est considérée comme une plante dangereuse, interdite en France et en Belgique. Pourtant, des chercheurs, des médecins et des

associations militent pour son utilisation à grande échelle dans la lutte contre la malaria. L'Artemisia ne semble dangereuse que pour ceux qui font de la malaria un business. »

Débat

« Derrière ce film apparaît la lutte entre l'humain et le commercial ». Le point de départ du documentaire : une enquête sur les effets secondaires d'un médicament contre le paludisme. Le chanteur, Stromae, victime de ces effets secondaires lors d'une tournée en Afrique, témoigne. Le film ouvre également le débat sur la discordance entre les tenants de la médecine traditionnelle et conventionnelle. Il pose la question des enjeux économiques dans ce domaine lorsque l'on sait, par exemple, que 80 % du budget de l'OMS est perçu grâce à des firmes pharmaceutiques ou à de grands consortiums. A ce jour, l'organisation continue à faire la sourde oreille face à cette plante au nom du principe de précaution. Que faut-il en penser ? « En racontant l'histoire de l'Artemisia et de ceux qui se battent pour que cette plante soit largement diffusée, ce documentaire met au pied du mur les institutions qui tentent de lutter contre

le paludisme depuis 50 ans ».

Bernard Crutzen, le réalisateur, sera présent pour répondre à vos questions.

Cette soirée est organisée en collaboration avec la bibliothèque publique de St-Hubert et le soutien du collège provincial. Accessible aux personnes à mobilité réduite – Entrée gratuite.

J'attire aussi votre attention sur le fait que de nouveaux travaux de rénovation urbaine touchent le centre de St-Hubert. Pour trouver un parking à proximité, deux possibilités : se garer au parking de la Cité administrative ou venir par la piscine et se garer devant ou derrière la basilique.

Rens. M-C Dewez Tél 063 21 87 28 ou 0472 88 33 58 ou mc.dewez@moeluxembourg.be





LE SAVIEZ-VOUS ? AVIS AUX ORGANISATEURS

Vous organisez un évènement sur la commune de Saint-Hubert ? Brocante, concert, marché du terroir, cours de couture, représentation théâtrale, promenade guidée, Blind test, bingo, ...

En un clic, vous assurez à votre évènement une grande visibilité !

Info communale, agenda touristique et culturel, newsletter de la Maison du Tourisme, site Web, ...



Dès janvier, vous pouvez inscrire tous vos évènements via le lien référencé dans l'annonce ci-dessus. Ils seront ensuite automatiquement publiés également dans la revue communale. Plus besoin dès lors de multiplier les envois. Remplissez une fois le formulaire, et votre annonce paraît sur divers supports. Pratique !

LEGEND BOUCLES

03/02/2019

Cette année, le Rallye des Legend Boucles de Spa fera étape à Saint-Hubert le dimanche 03 février. Infos : <http://www.racspa.be/2019/lb2019/>

Gratuit.

Simple.

Efficace !

Il suffit juste de remplir le formulaire en ligne en suivant précisément les instructions <https://www.fhb.be/h2a/event/index.php>

Visibilité sur nos différents supports de communication locaux

ROYAL SYNDICAT D'INITIATIVE DE SAINT-HUBERT

Place de Marché, 15
6870 Saint-Hubert

rsi@saint-hubert-tourisme.be

Tél. +32(0)61 61 30 10

LE PETIT PARVIS

08/02/2019 de 17h00 à 20h00

Marché du terroir de Saint-Hubert

Propose les produits de Patrick DOURCY, de la ferme d'antan à Magerotte
La boucherie Philippe KEIRSE
NATUREVAL : agrumes et produits de Sicile
Sophie DEGER : produits de la ferme « Au long près »
Xavier COLLIGNON : farines, pains, cramiques
GENAROME : produits de soins au naturel
OXFAM : produits du commerce équitable
Vanessa MARTIN : ferme « Au Coq'licot » à Vecmont
Maryse GHISLAIN : produits italiens de « La Nere-tina »
Infos : marcheduparvis@gmail.com
Gsm : 0495 23 61 56

LA CONCORDIA D'ARVILLE PRÉSENTE « CHASSE EN ENFER », comédie en 3 actes de Charles Istage

Les samedis 9 et 16 février à 20h00, le dimanche 10 février à 15h00 et vendredi 15 février 2019 à 20h00



« Robert et Félix sont deux chasseurs qui viennent pratiquer leur sport favori dans les Ardennes. A cette fin, ils ont loué une chambre

d'hôtes au « Marcassin », ferme partiellement aménagée. Les deux compères ne se doutent pas du sort funeste qui les attend ... »

Représentations.
Salle Planchard à Arville
Réservations : 061 61 30 57

SUPER BINGO DE LA SAINT-VALENTIN

10/02/2018 à partir de 13h30

A la salle communale de Saint-Hubert
Prix de la carte : 2,50€
Prix du carnet : 12,50€ + 1 carte gratuite (en pré-vente)
Prix : TV4k full HD 124 cm, PS4, Hoverboard, Karcher, robot cuisine, wok...
Partie ENFANTS gratuite
Org. Ecole communale de Vesqueville
Rens. et réservations : 061 61 37 79 ou 0498 12 25 02

Dimanche 10 février 2019 A partir de 13h30 (1^{er} tirage à 14h30)

SUPER BINGO de la St Valentin

Salle communale, St-Hubert

PRIX :
TV 4k full HD 124cm, PS4, Hoverboard, Karcher, Robot cuisine, wok, Et de nombreux autres lots.
Partie ENFANTS Gratuite

Prix de la carte : 2,50 €
Prix du carnet : 12,50 € + 1 carte gratuite (prévente)

Org : Ecole Communale de Vesqueville
Tél : 061/61.37.79 (après 18h) ou 0498/122.502
Préventes : Ecole communale ou sur réservation téléphonique (061.61.37.79 ou 0498/122.502 après 18h)

BINGO DE LA ST-VALENTIN

BON POUR UNE CARTE GRATUITE A L'ACHAT D'AU MINIMUM UNE AUTRE CARTE

NOS VIADJES - ASSEMBLÉE GÉNÉRALE

Le comité vous informe de la tenue de son assemblée générale le **13/02/2019 à 20h00** dans les caves de l'école d'Arville

COMITÉ DE JUMELAGE MIRWART/LE BOIS D'OINGT

Samedi 16 février prochain dès 18h30 à la Salle Communale à Mirwart

Saint-Vincent Beaujolaise 2019 dans le cadre du 50ème anniversaire de notre jumelage qui se déroulera à Mirwart du 26/07 au 30/07/2019 (Service: +/-19H30). Il s'agit d'une innovation 2017 qui a rencontré énormément de succès, raison pour laquelle nous avons décidé de la pérenniser. L'entièreté du menu étant servi à table, nous désirons limiter le nombre d'inscriptions à 70 personnes afin de faciliter le service et de vous permettre de manger dans les meilleures conditions...

Au menu :

- La mise en bouche et « Les Bulles Joyeuses »
-
- Le Potage de Saison
-
- Le Coq au Vin et sa garniture
-
- La Surprise du Dessert
-
- Le Café et sa Petite Douceur Sucrée

Et pour accompagner votre repas, nous vous proposons un délicieux « Beaujolais des Pierres Dorées » en direct du producteur.

Prix : Dès 13 ans : 20 €
Enfants de 7-12 ans inclus : 13 €
Enfants jusque 6 ans inclus : GRATUIT

Inscriptions pour le lundi 11/02/2019 à 20H00 au plus tard au 0472 52 36 04 et, petit rappel, nous prendrons à chaque inscription un numéro où vous joindre en cas d'annulation due à d'éventuelles intempéries hivernales.

Vos dévoués Dimi et Marie.

4^E MARCHE ADEPS AVEC POINTS VERTS 3^E SPAGHETTI EN CHANSONS

dimanche 17 février 2019



5 - 10 - 15 - 20 km avec ravitaillement, bar et restauration (Alouettes sans tête et potée, hamburger,...)

Départ au Chalet aux Alouettes : rue du Chenoix 23 à 6870 Saint-Hubert



Organisation : Chalet aux Alouettes ASBL (Partenaire de la Grande Forêt de St-Hubert, labellisé CGT et Réseau Nature).

Contact : Claude Bozet au 0498 04 80 77 - bozetclaud@yahoo.fr

Samedi 23 février 2019 dès 19h00

École Paul Verlaine - ARVILLE (apéritif - plat - dessert - café) 15,00€ (- 12 ans : 7,00 €)

Réservation pour le 19 février 2019 au 061 61 29 02 ou 061 61 17 68

Cordiale invitation à tous Organisateur : ADESH (Aide au Développement Educatif et Sanitaire en Haïti)

02 et 03 mars 2019

Le Rallye de la Lhomme passera sur le territoire de la commune (lieu-dit Sur le Douaire à Vesqueville).

LE CDJ ARVILLE

Vous informe Activités 2019 :

- Le **vendredi 22 février** : grand feu
- Le **lundi 22 avril** : tour du petit blanc
- Le **samedi 4 mai** : course de caisses à savon
- Le **week-end du 5-6-7 juillet** : traditionnelle fête de juillet
- Le **samedi 3 août** : marche des bières spéciales
- Le **week-end du 11-12-13 octobre** : traditionnelle fête d'octobre
- Le **jeudi 31 octobre** : soirée Halloween



VIE SPORTIVE

CENTRE SPORTIF DE SAINT-HUBERT

CENTRE SPORTIF DE SAINT-HUBERT
CARNIVAL 2019
STAGE SKI
 DU 04.03.2019 AU 08.03.2019
 DE 09H00 À 16H30
 65€ LA SEMAINE
 GROUPE 1 : 8 - 11 ANS
 GROUPE 2 : 12 - 15 ANS
 INSCRIPTION OBLIGATOIRE
 WWW.CENTRESPORTIFSTH.BE
 RUBRIQUE «RÉSERVER EN LIGNE»
 («STAGE») ET SEMAINE («SC1»)

 PAIEMENT SUR PLACE LE 1^{ER} JOUR.
 UNE JOURNÉE À AMNÉVILLE

NOUVEAU
LOCATION D'UN TERRAIN DE TENNIS COUVERT
DU 1^{ER} JANVIER 2019 AU 31 MARS 2019
10€/HEURE (MEMBRES STSTH OU HABITANTS DE ST-HUBERT)
12€/HEURE (TOUT AUTRE PUBLIC)
RENSEIGNEMENTS :
GOVERNEUR PIERRE
0495/52.15.98
CENTRESPORTIFSTH@SKYNET.BE

TENNIS DE TABLE

CALENDRIER février 2019

Equipe A Division 4E

02/02/2019	19h15	Shoppach-Arlon G - Saint-Hubert A
16/02/2019	19h15	Saint-Hubert A - Jamoigne H
23/02/2019	19h15	Lamouline A - Saint-Hubert A

Equipe B Division 5C

02/02/2019	15h30	Aye I - Saint-Hubert B
16/02/2019	19h15	Saint-Hubert B - Famenne B
23/02/2019	19h15	Saint-Hubert B Bye

Equipe C Division 6D

02/02/2019	15h30	Libramont H - Saint-Hubert C
16/02/2019	09h30	Saint-Hubert C - Bouillon F
23/02/2019	19h15	Les Castors E - Saint-Hubert C

TENNIS DE TABLE

23 février 2019
4^e concours de fléchettes amateurs

Ouverture de la salle à 12h00. Début du tournoi à 14h00
Poules qualificatives et poules finales
5 aires de jeu, cibles traditionnelles - WINMAU BLADE 4
Prize money au prorata des inscriptions
501 double out
Inscriptions sur place: 15 euros. Fléchettes sur place. Pointes souples autorisées.
Org. Saint-Hubert tennis de table club.

Réservation :

Jean-Louis GUILLAUME 0475 25 76 17)
Gilles DABE 0494 04 86 50)

0497 02 29 08

MENUISERIE
Chassis BOIS, ALU, PVC

Guérisse Vincent

Rejoignez nous sur  

Père & Fils

Bardage, Dressing, Terrasse, Escaliers
Et toutes réalisations intérieures et extérieures

TENNIS DE TABLE

Saint-Hubert

4^{ème} CONCOURS DE FLECHETTES AMATEURS

Le 23 février 2019
Ouverture de la salle à 12h
Début du tournoi à 14h

POULES QUALIFICATIVES ET POULES FINALES
5 aires de jeu, cibles traditionnelles - WINMAU BLADE 4
PRIZE MONEY AU PRORATA DES INSCRIPTIONS
501 DOUBLE OUT

Inscription sur place : 15€
Fléchettes disponibles
Pointes souples autorisées

RÉSERVATION
Guillaume Jean-Louis
GSM : 0475/25.76.17

Dabe Gilles
GSM : 0494/04.86.50

ORGANISATION
Saint-Hubert tennis de table club
Rue du Parc, 21
Salle de la piscine
6870 Saint-Hubert

VIE SOCIALE

TOI, MOI, NOUS !



Du temps pour Toi, pour Moi, pour Nous!

Ce mois-ci :

- Lieu de rencontre.

Mardi 5 février de 9h30 à 11h00

Lieu de rencontre et Vesti-boutique.

Pour qui ? Parents + enfants de 0 à 6 ans

Mardi 12 février de 9h30 à 11h00

Lieu de rencontre et Vesti-boutique + permanence de l'ONE.

Pour qui ? Parents + enfants de 0 à 6 ans

Mardi 19 janvier de 9h30 à 11h00

Lieu de rencontre et Vesti-boutique.

Pour qui ? Parents + enfants de 0 à 6 ans

Mardi 26 février de 9h30 à 11h00

Atelier «à quoi ça sert de dire non» - Animé par la Maison Médicale

Sur inscription (Gratuit). Trucs et astuces pour bien communiquer avec son enfant. L'aider à bien grandir et se construire grâce aux limites. À 10h.
Lieu de rencontre et Vesti-boutique ouvert de 9h00 à 11h30.

Jeudi 14 février et jeudi 28 février de 19h30 à 22h.

Atelier couture.

Que vous soyez couturière ou non ? Vous êtes la bienvenue !

Venez imaginer et confectionner le doudou, le bonnet, le bandana, les bavoirs et bien d'autres choses pour votre enfant.

Espace « Toi, Moi, Nous. » au-dessus de la bibliothèque.

Infos et Inscriptions :

Geneviève Peraus - 0491 12 74 19



REPAIR CAFÉ

Repair Café
JETER ? PAS QUESTION ! RÉPARONS ENSEMBLE !
REPAIR TOGETHER ASBL LE RÉSEAU DES REPAIR CAFÉS DE BELGIQUE (FR) INFO@REPAIRTOGETHER.BE

REPAIR CAFE

On déménage !!!

NOUVELLE ADRESSE !
A la Bibliothèque de Saint-Hubert
Avenue Paul Poncelet, 22

Nous réparons :
Vos petits électros, vêtements, PC...

Ledimanche 17 février 2019
(3^{ème} dimanche du mois)
De 9h30 à 12h00

SAINT-HUBERT nature & mouvement

Infos et contact:
Anaïs Bayet - PCS - 061 26 09 63
anaïs.bayet@saint-hubert.be

HEURES D'OUVERTURE DU C.P.A.S

	Lundi	Mardi	Mercredi	Jeudi	Vendredi
Matin De 9h à 11h	Permanence Sociale FRIPPIAT A. HIERNAUX A. Permanence Médiation de dettes PONCIN F.	Sur RDV Médiation de dettes PONCIN F. Permanence Energie et Art. 27 HIERNAUX A.		Permanence Sociale SAC C. VERMEESCH V. Permanence Médiation de dettes FRIPPIAT A.	
Après-midi De 13h30 à 16h	Permanence Médiation de dettes PONCIN F.	Sur RDV Médiation de dettes PONCIN F. Permanence Alloc. Chauffage FOCANT E.	Bureaux fermés		Bureaux fermés

Sur rendez-vous : 061 51 00 60

- Art. 27 HIERNAUX A.
- Demande d'aide sociale, aide administrative, allocation handicap, Samaritel, repas à domicile
- Chaque dernier mardi du mois Service d'aide Juridique à partir de 14h : ouvert à tous.

Borne compteur à budget accessible du lundi au vendredi **sauf les mercredis et les vendredis après-midis.**

Toutes les infos sur : <http://cpas-saint-hubert.wix.com/cpas> et notre page Facebook.

PAUSE JEU

Les 06/02 et 20/02

Accompagné d'un parent

Au local Toi, Moi, Nous (sous-sol de la bibliothèque)

Participation gratuite

Avec le soutien de la fédération Wallonie-Bruxelles
Projet de prévention générale dans le cadre du plan d'actions 20 18 20 20 du CAAJ de Neufchâteau.

ECRIVAIN PUBLIC

Un écrivain public à votre disposition

Il vous aide à rédiger ou comprendre tous types de documents administratifs ou privés.

Sur rendez-vous pris par téléphone aux numéros :

0479 43 28 17 ou 061 61 41 34.

Service gratuit et confidentiel

ATELIER D'AQUARELLE

Tous les mardis soirs **jusqu'au 18 juin 2019 de 19h30**

à 22h00 (- sauf pendant les congés scolaires-).

L'Atelier réservé aux adultes se tient dans le local situé au premier étage au-dessus de la bibliothèque Avenue P. Poncelet à St-Hubert.

Renseignements : M. Balfroid 061 61 11 10 »

CALLIGRAPHIE ARTISTIQUE

Vous pouvez améliorer votre écriture mais vous pouvez aussi en faire une œuvre d'art.

Venez rejoindre le cours de calligraphie qui se tient **chaque vendredi de 17 à 19h.**

Au local de dessin et peinture, au-dessus de la bi-

bliothèque de St. Hubert
(au premier étage, entrée sur le côté à droite)

Pour tous renseignements : Josiane Dupont
0499 41 20 21 ou Jack Carels 0476 25 00 36

LES VANN' DU BORQ

Avenue Paul Poncelet 22 (derrière la bibliothèque), en mai dernier.

Cet atelier récréatif de vannerie en rotin

Accessible à tous de 7 à 97 ans, il est ouvert les **lundis de 18 h 30' à 21 h 30' et mercredis de 13 h 30' à 16 h 30'**. Il peut aussi être ouvert « à la demande », pour des groupes, associations, écoles...

La participation est libre et gratuite.
Vous pouvez également vous renseigner :

Sur Facebook, dans le groupe public « Les Vann' du Borq »

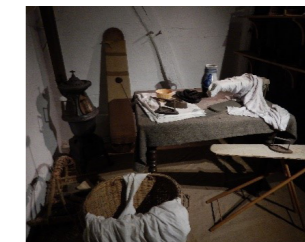
Par courriel, à l'adresse « Lesvannuduborq@outlook.be »

Par téléphone, aux numéros 0472 57 57 73 et 0475 61 92 32

LE CCCA - CONSEIL CONSULTATIF COMMUNAL DES AINÉS



Dans le cadre des promenades santé et découvertes organisées par le CCCA, c'est à la rencontre du passé culturel et industriel qu'un groupe d'ainés de notre commune s'est rendu par un matin brumeux et pluvieux de novembre. C'est en effet sur le grand parking du Fourneau St-Michel qu'un guide de la région a accueilli 34 de nos aînés.



Pendant 2 heures, au musée du fer nouvellement restauré, il nous a fait revivre, par la parole, l'image, la vue de matériaux et d'autres outils anciens tels que haut fourneau, charbon de bois, sidérurgie et réalisations diverses qu'il nous a tenus en haleine.

Sur le coup de midi, un repas frugal et bien de chez nous « matoufet » nous attendait à la cafétéria « Al Pèle ».

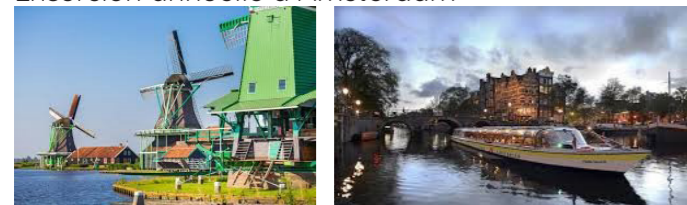
L'après-midi était consacrée à la visite du musée de la vie rurale, habitations et dépendances des différentes régions de notre province « Ardenne - Famenne - Gaume - Lorraine » qui ont été reconstruites sur le site avec les matériaux régionaux. Explications techniques et historiques distillées avec humour par notre guide.

La journée s'est terminée par le verre de l'amitié à la cafeteria « Al Pèle ».

LE CCCA - CONSEIL CONSULTATIF COMMUNAL DES AINÉS

14 et 15 mai

Excursion annuelle à Amsterdam



Programme

1^{er} jour :

Départ à 6 h 15 vers BRUXELLES - ANVERS (arrêt libre pour le petit déjeuner) - BREDA - ROTTERDAM - Arrivée en fin de matinée à AMSTERDAM.

Rendez-vous avec le guide. Visite de la célèbre diamanterie GASSAN.

Repas de midi libre.

Tour de ville pédestre d'Amsterdam. Parmi les endroits les plus connus, vous découvrirez la place de la monnaie, le marché aux fleurs, le Rokin, la place du Dam avec le Palais Royal et la nouvelle église.

Promenade en bateau sur les canaux, la meilleure manière d'admirer le cœur du centre historique.

Installation à l'hôtel « Golden Tulip » - repas du soir (buffet) et logement.

2^e jour :

Petit déjeuner - Rendez-vous avec le guide.

Visite du Musée HEINEKEN Expérience avec dégustation.

Déjeuner au centre-ville d'Amsterdam.

L'après-midi - Continuation vers le Zaanse Schans - Musée de plein air.

Visite de la REDOUTE ZANOISE.

Retour en fin d'après-midi vers St-Hubert. - Repas du soir libre.

Prix par personne :

250 € sur base d'une chambre double

Supplément chambre individuelle : 45 €

Ce prix comprend le transport en autocar, le logement en hôtel 4 étoiles dans la banlieue d'Amsterdam, le repas du soir du 1^{er} jour, le petit-déjeuner buffet, le repas de midi le 2^e jour, les visites reprises au programme.

Réservations obligatoires :

chez José COLSON - 061 61 23 87

Josiane BOURDON - 061 61 10 73

A défaut de paiement de 50 € d'acompte au numéro BE52 0688 9793 6909, il ne sera pas tenu compte de votre inscription. Il reste quelques places, ne tardez pas à vous inscrire.

VIE FÉMININE - ATELIER PATCHWORK

Si vous aimez les belles choses, venez nous rejoindre **tous les 1^{er} mercredis du mois, de 14h00 à 17h00** pour les cours de patchwork.

Salle communale de Saint-Hubert

Contact : Yolande - 0497 30 35 48

SANTÉ



GARDES :

En cas d'urgence médicale uniquement, vous pouvez former le numéro unique **1733** qui vous transférera vers le médecin de garde ou vers les urgences, en fonction de la situation. Il est demandé dans la mesure du possible de contacter son médecin avant 18h00 afin de ne pas surcharger le médecin de garde qui devra couvrir un plus grand territoire.

- En semaine de 18h à 8h : la garde est organisée par les médecins de la commune de Saint-Hubert et de Libin à l'exception des villages de Mirwart et Awenne qui font partie de la garde de Tellin.

- Le week-end du vendredi 19h au lundi 8h et les jours fériés : la garde est assurée par les médecins généralistes de la région, uniquement sur rendez-vous, au **poste médical de garde de Libramont, avenue d'Houfalize 35 6800 LIBRAMONT.**

Dr Carine Pierret Rue de Vesqueville 22 6870 Hatrival 061 22 56 88	Dr Maria Decoste Rue Saint-Gilles 21, 6870 Saint-Hubert 061 61 11 14	Dr Michel Rifon Rue de Wacomont 38, 6870 Saint-Hubert 061 61 54 58
Dr Vincent Lange Dr Céline Vanschepdael Dr Oriane De Vleeschouwer Dr Marielle Moors		Maison médicale L'homme et Santé Rue de la Comane 17B 6870 Saint-Hubert 061 86 02 33

SERVICE DE GARDE DES PHARMACIES

La liste des pharmacies de garde du centre Ardenne est affichée à chaque pharmacie.

Voici les plus proches de la ville de Saint-Hubert :

Vous pouvez également consulter le site : www.pharmacie.be ou appeler le

09 03 99 000, 24h/24 et 7 jours/7 (1,50 EUR/Min)

W-E 2/3 Fév.	Pharmacie DEBOCK - Rue de la Gare 15 à 6800 Libramont : 061 22 33 80
W-E 9/10 Fév.	Pharmacie HENNEAUX - Rue du Commerce 27 à 6890 Libin : 061 65 51 61
W-E 16/17 Fév.	Pharmacie HUBERT - Rue de la Gare 43 à 6880 Bertrix : 061 41 11 46
W-E 23/24 Fév.	Pharmacie BRULIAU - Rue Roosevelt 26 à 6840 Neufchâteau : 061 27 70 48

Infirmières à domicile	F. ZEVENNE : 0494 70 07 20 • C. JACOB : 0499 12 08 56 • C. DELMONT : 0493 73 20 59 M. HAZARD : 0499 18 61 28 • C. SOYER : 0472 86 76 12 • J. GOMEL : 0476 22 73 95 A. FERON : 0471 07 72 22 • N. KALCHI : 0499 08 70 98
Infirmier(e)s indépendants « Bien vivre chez soi »	P. ROSSIGNON : 0497 80 87 02 • B. CASPAR : 0471 55 22 29
Infirmière indépendante	C. KECH : 084 36 66 26
Infirmières indépendantes	F. HEINE : 0479 06 08 91
Pédicures médicales	R. DEVLAMINCK : 0496 72 80 97 - 061 61 33 19 • S. BORCY : 0496 32 90 47 (se rend à domicile) • A. PERAUX : 0493 72 82 92 (se rend à domicile) • M. DOUNY : 0477 17 68 71 (se rend à domicile) • M. ANGER : 0497 90 67 14 (se rend à domicile)

C.S.D. Avenue Nestor Martin 59 à Saint-Hubert : 061 61 31 50	URGENCES : 112
CROIX JAUNE ET BLANCHE : 061 23 04 10	
CROIX ROUGE de Belgique - MCR Centre Ardenne : 061 222 333 - réservation d'un transport : 0498 51 74 03 - location de matériel (lit, tribune, béquilles...) : 061 222 333	
ONE : Séverine FRANCOIS (Saint-Hubert) : 0499 99 80 90 • Aurélie FRANCOIS (villages) : 0499 99 79 04	

AVIS AUX SOCIÉTÉS

Les articles à faire paraître dans ce périodique (doc. Word et photo JPG) doivent parvenir au secrétariat de l'Administration communale au plus tard **AVANT LE 5 DU MOIS PRÉCÉDANT** la parution. Ce délai passé, plus aucun article ne sera accepté.

Merci de bien veiller à envoyer les textes au format WORD svp!

Envoyez un e-mail : INFO@SAINT-HUBERT.BE

HORAIRE DU POSTE DE POLICE DE SAINT-HUBERT

La Zone de police Semois et Lesse vous remercie de bien vouloir respecter les heures d'accueil du poste de Saint-Hubert, à savoir :

Lundi 09 00 12 00 et 15 00 17 00
Mardi Bureau fermé • **Mercredi** 15 00 17 00
Jeudi Bureau fermé • **Vendredi** 09 00 12 00

A PROPOS DE L'ESPACE « BARBECUE » D'ARVILLE

Les réservations seront prioritaires
 Réservations : Marie Anne Dehuy au 061 61 22 37

Numéros de téléphone des services de l'administration communale

Etat - Civil - Population - Police administrative	061 26 09 71 - 061 26 09 72 - 061 26 09 73
Taxes	061 26 09 79
Facturation de l'eau	061 26 09 87
Recettes	061 26 09 88
Receveur	061 26 09 80
Service du personnel	061 26 09 76
Secrétariat	061 26 09 66 - 061 26 09 65
Travaux - urbanisme : division technique	061 26 09 83 - 061 26 09 85 - 061 26 09 84 - 061 26 09 62
Enseignement	061 26 09 76
Culture	061 26 09 67
Extra-scolaire	061 26 09 68
Ecopasseur	061 26 09 75
Plan de cohésion sociale	061 26 09 63

Numéros de téléphone des services de la petite enfance

Crèche « LES PETITS PIEDS DE LA COMMANE »	061 25 55 81
Baby service	061 22 22 38

Collège communal

CAP 2018	Jean-Luc HENNEAUX - rue de Lavacherie, 29 - 6870 VESQUEVILLE Bourgmestre <i>Attributions:</i> Etat civil, population, finances, budget, logement, zone de secours, police/sécurité, personnel, aérodrome, porte-parole du collège.	0479 79 05 81 jeanluc.henneaux@saint-hubert.be
CAP 2018	Pierre HENNEAUX - rue de Moircy, 9 - 6870 VESQUEVILLE Echevin - <i>Attributions:</i> enseignement primaire & maternel, accueil extrascolaire, distribution d'eau, travaux, cimetières, énergie	0476 27 51 11 pierre.henneaux@saint-hubert.be
CAP 2018	Patrick PIERLOT - Rue des Chasseurs Ardennais, 3 - 6870 SAINT-HUBERT Echevin - <i>Attributions:</i> rénovation urbaine, patrimoine, mobilité, forêt, chasse, pêche, agriculture, tourisme, parc à gibier.	0496 23 94 10 patrick.pierlot@saint-hubert.be
CAP 2018	Anne HENNEAUX - Rue de la Supinette 9 - 6870 ARVILLE Echevin - <i>Attributions:</i> ADL, économie, emploi, commerce, culture, enseignement artistique, bibliothèque, environnement urbanisme et rénovation rurale	061 61 31 74 - 0494 12 47 25 anne.henneaux@saint-hubert.be
CAP 2018	Céline NICOLAS - Avenue Paul-Poncelet 76 - 6870 SAINT-HUBERT Echevin - <i>Attributions:</i> santé, sport, affaires sociales, jeunesse, petite enfance, troisième âge, plan de cohésion sociale, culte, fêtes & cérémonies, jumelages	0475 22 15 61 celine.nicolas@saint-hubert.be
CAP 2018	André ADAM - Rue de Freux 26 - 6870 VESQUEVILLE Président du C.P.A.S. <i>Attributions:</i> Coopération internationale	0496 50 74 14 andre.adam@saint-hubert.be

Conseil communal

Dyn@m'IC	Didier NEUVENS - Route de Grupont 8 - 6870 SAINT-HUBERT	0475 45 02 33 didier.neuvens@saint-hubert.be
Dyn@m'IC	Anne FELIX - Rue du Staplisse 5a - 6870 MIRWART	0498 42 92 22 anne.felix@saint-hubert.be
PLUS+	Séverine PIERRET - Rue Redouté 37 - 6870 SAINT-HUBERT	0496 96 58 54 severine.pierret@saint-hubert.be
Dyn@m'IC	Dominique BOSENDORF - rue Aze Fosse 26 - 6870 ARVILLE	0497 48 20 16 dominique.bosendorf@saint-hubert.be
CAP 2018	Arnaud COLETTE	0499 20 16 12 arnaud.collette@saint-hubert.be
Dyn@m'IC	Joseph MARCHAL - Rue du Paradis 12 - 6870 SAINT-HUBERT	0475 47 05 53 joseph.marchal@saint-hubert.be
CAP 2018	Christine PALIZEUL - Rue des Neuf-Courtils 5 - 6870 SAINT-HUBERT	0496 78 39 97 christine.palizeul@saint-hubert.be
Dyn@m'IC	Jean-François SLACHMUYLDERS	Jean-francois.slachmuylders@saint-hubert.be
CAP 2018	Pauline PICARD - Route de Poix 69 - 6870 SAINT-HUBERT	0491 74 75 07 pauline.picard@saint-hubert.be
Dyn@m'IC	Dominique PENOY - Rue de Namaisy 32 - 6870 HATRIVAL	0478 49 10 66 dominique.penoy@saint-hubert.be
PLUS+	Philippe GILSON - Rue de la Supinette 36 - 6870 ARVILLE	0496 69 49 97 philippe.gilson@saint-hubert.be



061 51 00 00
Place de l'Abbaye 6 • 6870 Saint-Hubert
www.sherlockimmo.be • info@sherlockimmo.be

En partenariat avec L'immobilière à Bertrix et Immo 3F à Athus



JARDINERIE • PLANTES ET FLEURS • GRAINETERIE ET ALIMENTS • PRODUITS ARTISANAUX • ARTICLES DE PÊCHE • COMBUSTIBLES (GAZ BOUTEILLE)
061613406 • RUE DU MONT 141 • 6870- SAINT-HUBERT



Pierres - Marbres - Granits
Caveaux - Monuments
Carrelages - Cheminées - Escaliers
Plans de Travail
Cuisines & salles de Bain ...

sa.heck@skynet.be
Tél.: 084 41 15 49
Gsm: 0472 59 62 29

- Centre funéraire
Nicolas MOINY
(Succ. MAGNAN)
- Funérarium ou mortuaire à domicile
 - Monuments
 - Devis gratuit sans engagement

Ruelle de Chermont, 10 - 6870 Saint-Hubert
Tél.: 061 27 89 16
pfmoiny@skynet.be

Février

02

Lundi	Mardi	Mercredi	Jeudi	Vendredi	Samedi	Dimanche
				1	2	3 Legend Boucles
4	5 Toi, Moi, Nous!	6 Pause jeux	7 Audition académie de musique	8 Conférence UTA Le Petit Parvis	9 Théâtre Arville	10 Théâtre Arville Bingo de la Saint-Valentin
11	12 Toi, Moi, Nous!	13 AG - nos viadjes	14 Atelier couture	15 Audition académie de musique Théâtre Arville	16 Audition académie de musique Théâtre Arville Repas Jume-lage Mirwart/le Bois D'Oingt	17 Repair café Marche Adeps - Patro
18 CaféTricoThé	19 Concert académie de musique CIEP - Ci-né-débat Ecrivain public Toi, Moi, Nous!	20 Pause jeux	21	22 Audition académie de musique Conférence UTA Grand feu Arville	23 Grand feu Vesqueville ADESH - spaghetti en chansons Tennis de table - concours fléchettes	24
25	26 Toi, Moi, Nous! Atelier « À quoi ça sert de dire non »	27	28 Atelier couture			



CENTRE ESSO FAMENNE

GROUPE LINCÉ - MEUNIER - VERLAINE sprl

MAZOUT | GAZ | PELLETS



LIBRAMONT | SAINT-HUBERT 061 31 40 44

Délai de livraison
48h. MAX.
panne sèche
dans la journée

Le mazout, une
chaleur agréable

Commander en ligne
www.grouplmv.be

✓ La qualité des
produits Esso

✓ Le service rapide
et de qualité

✓ Plus de 35 années
d'expérience

✓ Paiements
échelonnés

✓ Ravitaillement
automatique

✓ Services
personnalisés

DECouvrez NOS CONDITIONS SALON AUTO



Conditions **crédit** et **assurance**
à faire pâlir la concurrence!

SAINT-HUBERT Rue du Mont, 11 - 061 61 24 38 ou **DEMANDEZ VOTRE DEVIS EN LIGNE >>>**

